

Ветровое стекло для мотоцикла Fuego Tekken

Руководство по установке



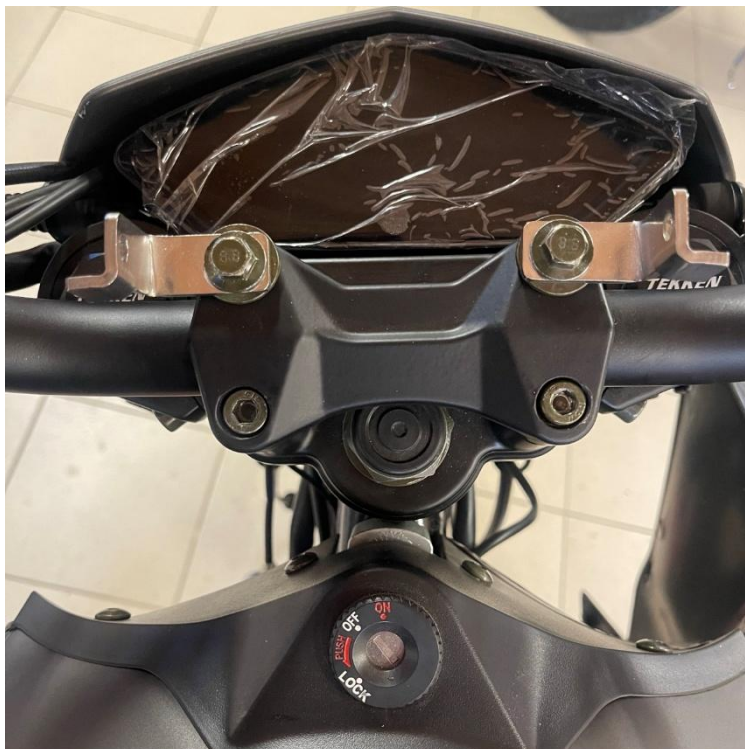
1) Выкрутить передние болты крепления руля.



2) Установить дистанционные шайбы.



3) При помощи болтов из комплекта закрепить кронштейны ветрового стекла.



4) Установить держатели стекла как показано на фото. Не затягивать крепёж на данном этапе!



5) С наружной стороны стекла вставить болты с шайбами.



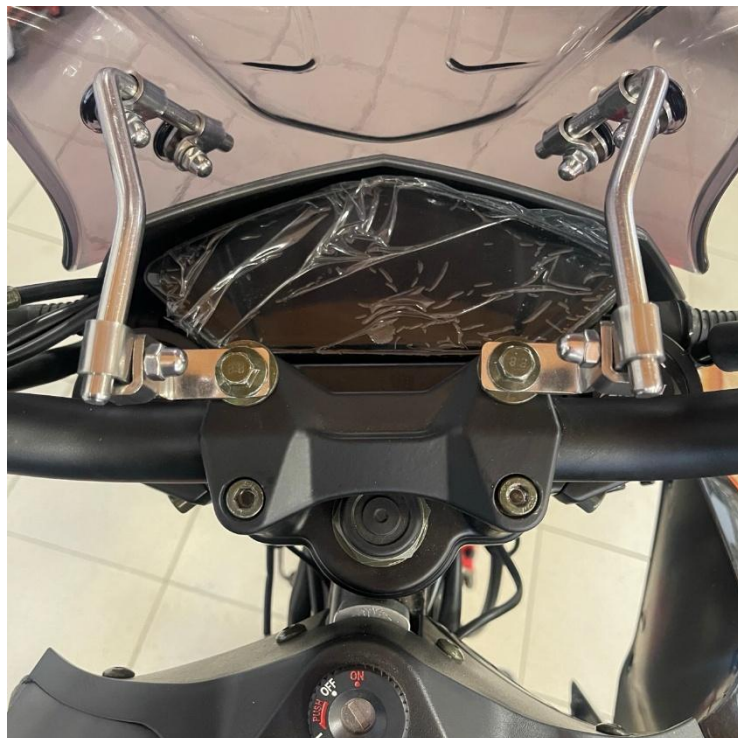
6) С внутренней стороны стекла установить держатели как показано на фото. Между верхними держателями и стеклом установить пластиковые шайбы. Не затягивать крепёж на данном этапе!



7) Вставить кронштейны стекла в держатели как показано на фото.



8) Установить стекло на мотоцикл.



- 9) Равномерно затягивая крепёж, добиться ровного положения стекла и наличия зазора между стеклом и корпусом фары.

